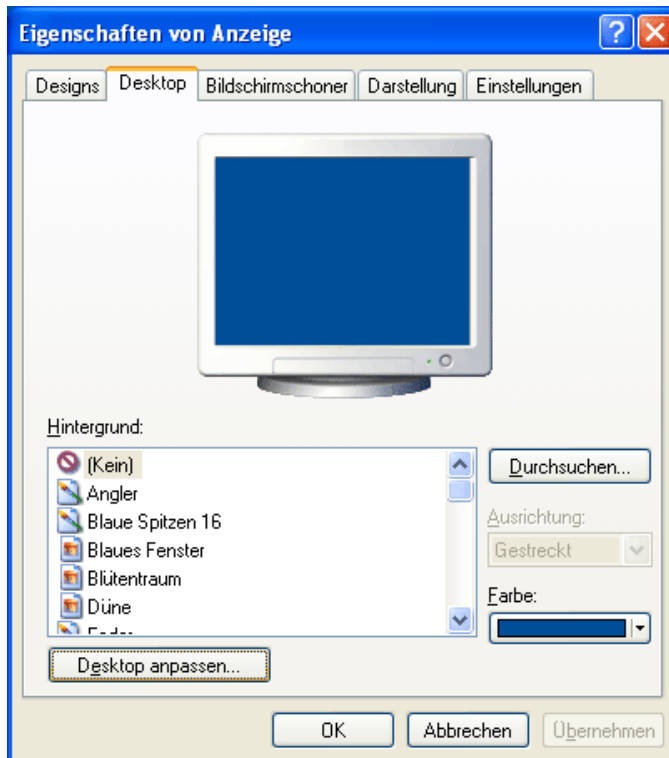
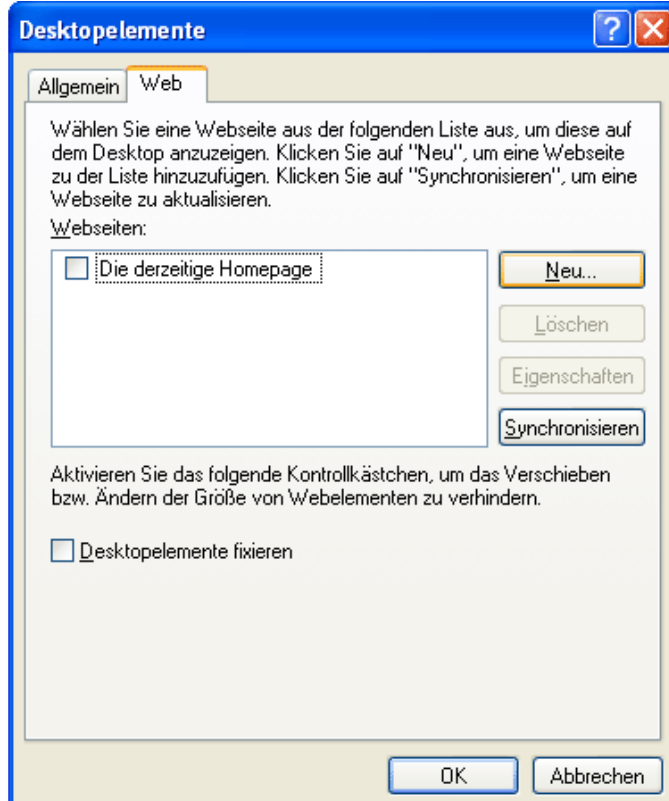


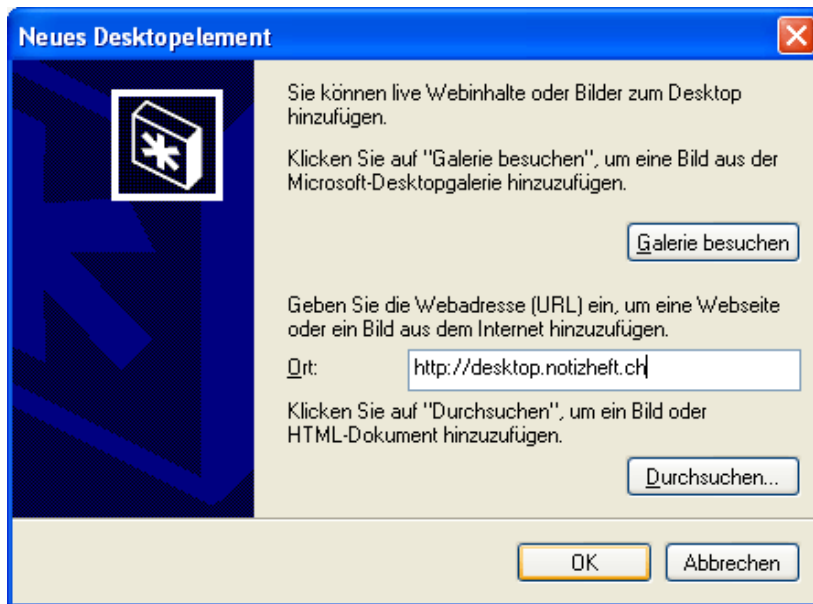
Machen Sie einen *Rechtsklick* auf den Desktop und wählen Sie *Eigenschaften*



Wechseln Sie zur Registerkarte *Desktop* und wählen Sie *Desktop anpassen*



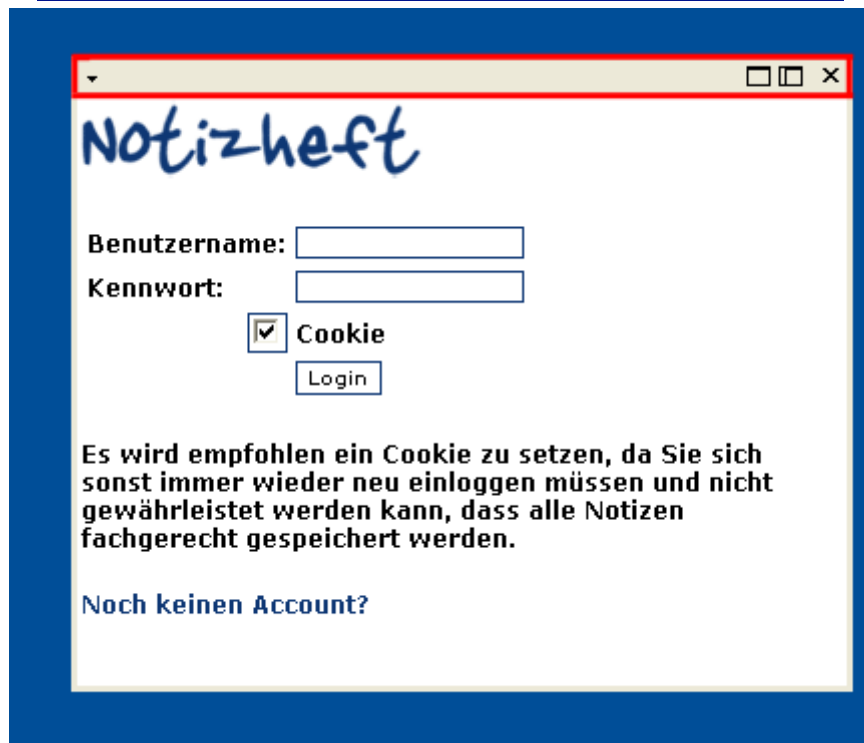
Wechseln Sie zur Registerkarte *Web* und wählen Sie *Neu...*



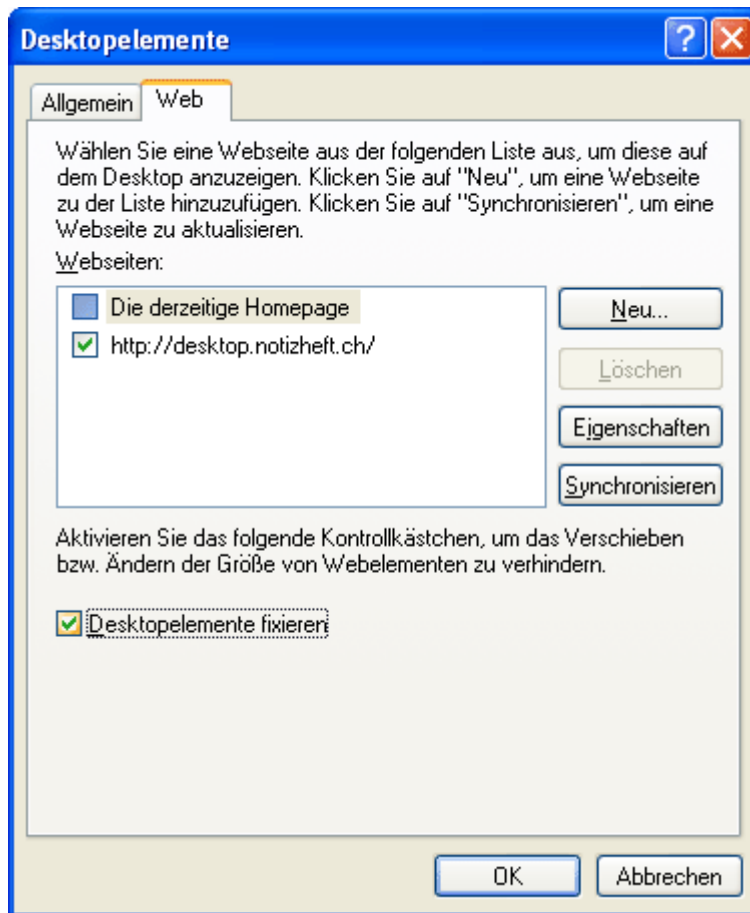
Geben Sie bei *Ort* **<http://desktop.notizheft.ch>** ein. Klicken Sie anschliessend auf *OK*



Bestätigen Sie mit *OK* und bestätigen Sie auch die übrigen Fenster, bis Sie wieder auf dem Desktop landen.



Das Desktopelement müsste nun auf Ihrem Desktop zu sehen sein. Fahren Sie mit der Maus darüber, es erscheint ein grauer Balken, mit welchem Sie das Objekt verschieben können, auch die Grösse lässt sich anpassen.



Ist das Desktopelement am richtigen Ort, so können Sie es in den Einstellungen fixieren.